

Versione: 01/2024

cab
we identify more

I prodotti hanno bisogno di una marcatura
Stampanti per etichette
dalla massima comodità di utilizzo



eos

Made in Germany

Tipi

Una concezione, due formati

La serie EOS riunisce tutte le funzioni di una solida stampante per etichette e la massima comodità di utilizzo.

1.1



eos2, la compatta

per rotoli di etichette fino a 152 mm di diametro

Stampante per etichette		EOS 2	
Risoluzione di stampa	dpi	203	300
Velocità di stampa	fino a mm/s	150	150
Larghezza di stampa	fino a mm	108	105,7
Diametro rotolo etichette	fino a mm	152	152
Tensione		100 - 240 VCA, 50/60 Hz	

1.2



eos5 per rotoli di etichette grandi

fino ad un diametro di 203 mm

Stampante per etichette		EOS 5	
Risoluzione di stampa	dpi	203	300
Velocità di stampa	fino a mm/s	150	150
Larghezza di stampa	fino a mm	108	105,7
Diametro rotolo etichette	fino a mm	203	203
Tensione		100 - 240 VCA, 50/60 Hz	

Stampa mobile

nella produzione, in magazzino o in agricoltura e ovunque sia necessario apporre etichette ma non si dispone di una presa elettrica. Grazie alla tensione di ingresso di 24 V, la stampante può essere alimentata con qualsiasi batteria di potenza adeguata. Per i dati tecnici della batteria vedere Accessori.

1.3



eos2 mobile

per rotoli di etichette fino a 152 mm di diametro

Stampante per etichette		EOS 2 mobile	
Risoluzione di stampa	dpi	300*	
Velocità di stampa	fino a mm/s	150	
Larghezza di stampa	fino a mm	105,7	
Diametro rotolo etichette	fino a mm	152	
Tensione		16,5 - 25 VDC	

1.4



eos5 mobile

per rotoli di etichette fino a 203 mm di diametro

Stampante per etichette		EOS 5 mobile	
Risoluzione di stampa	dpi	300*	
Velocità di stampa	fino a mm/s	150	
Larghezza di stampa	fino a mm	105,7	
Diametro rotolo etichette	fino a mm	203	
Tensione		16,5 - 25 VDC	

*203 dpi su richiesta

Dettagli



Per una stampa precisa, con materiali e nastri pigmentati stretti servono anche controrulli stretti. Questo consente di evitare l'usura dei controrulli, la sporcizia nella testina di stampa e gli errori durante il trasporto del materiale.

1 Portarotoli

Il rotolo di etichette viene inserito e centrato in modo automatico alla chiusura.

2 Supporto nastro pigmentato

La battuta è impostabile in funzione della larghezza del nastro.

3 Testina di stampa 203 / 300 dpi

Se è sporca o usurata, la testina di stampa si sostituisce facilmente a mano senza bisogno di attrezzi.

4 Sensore etichette - luce passante o riflessa

Un mandrino consente di regolare la posizione del sensore con la manopola rossa. La posizione impostata è visualizzata da un LED.

5 Controrullo DR4

Se è sporco o usurato, il controrullo si sostituisce senza bisogno di attrezzi.

6 Alimentazione del materiale

Con la manopola si regolano le guide sulla larghezza del materiale.

7 Bordo di strappo

in sottile lamiera d'acciaio; seghettato per consentire il distacco netto delle etichette

Pannello di controllo


Impiego facile e intuitivo con icone autoesplicative per la configurazione delle impostazioni del dispositivo

1 Indicatore LED: Rete ON

2 Barra di stato: Ricezione dei dati, registrazione del flusso di dati, preavviso nastro pigmentato insufficiente, scheda di memoria SD / chiavetta USB inserita, Bluetooth, Wi-Fi, Ethernet, slave USB, ora

3 Stato della stampante: In linea, Pausa, Numero di etichette stampate per ogni processo di stampa, Etichetta in posizione dispensatore, Attesa avvio esterno

4 Slot USB per la Service Key o una chiavetta USB, per caricare dati nella memoria IFFS


5 Impiego:  Lama di taglio / perforazione: taglio
Modalità di distacco: stampa etichetta

 Passaggio diretto al menu

 Annulla ed elimina tutti i job di stampa

 Ristampa dell'ultima etichetta

 Avanzamento etichette

 Interruzione e continuazione del processo di stampa



Interfacce sul lato posteriore del dispositivo



1 Slot per scheda di memoria SD

2 host USB per Service Key, chiavetta USB, tastiera, scanner per codici a barre, adattatore Bluetooth USB, chiavetta USB Wi-Fi

3 USB 2.0 Hi-Speed device per collegamento al PC

4 Ethernet 10/100 Mbit/s

5 RS232C da 1.200 a 230.400 Baud/8 Bit

Dati tecnici

● normale ■ standard □ opzione

		1.1		1.2		1.3		1.4	
Stampante per etichette		EOS 2		EOS 5		EOS 2 mobile		EOS 5 mobile	
Tipo									
Alimentazione del materiale		centrato							
Principio di stampa	Trasferimento termico	●		●		●		●	
	Termica diretta	●		●		●		●	
Risoluzione di stampa	dpi	203	300	203	300	300		300	
Velocità di stampa	fino a mm/s	150	150	150	150	150		150	
Larghezza di stampa	fino a mm	108	105,7	108	105,7	105,7		105,7	
Inizio della stampa	Distanza dal bordo di accostamento	mm centrato							
Materiale¹⁾									
Carta, cartone, materie plastiche PET, PE, PP, PI, PVC, PU, acrilato, Tyvec		●		●		●		●	
Guaina termorestringente	complete	●		●		-		-	
	continue, pressate	●		●		-		-	
Nastri in tessuto		●		●		●		●	
Confezionamento	in rotolo, bobina	●		●		●		●	
	Fisarmonica	□		□		-		-	
	Diametro rotolo	fino a mm		152		203		152	
	Diametro anima	mm				38,1 - 76			
Etichette	Avvolgimento	esterno o interno							
	Larghezza linea singola	mm		10 - 116					
	a più piste	mm		5 - 116					
	Altezza senza ritiro etichetta	da mm		5					
	con ritiro etichetta	da mm		12					
Materiale portante	Spessore	mm		0,05 - 0,6					
	Larghezza	mm		25 - 120					
Materiale continuo	Spessore	mm		0,03 - 0,16					
	Larghezza	mm		5 - 120					
	Spessore	mm		0,03 - 0,5					
	Peso (cartone)	fino a g/m ²		180					
Guaina termorestringente	Larghezza complete	fino a mm		120					
	continue, pressate	mm		5 - 85					
Nastro pigmentato ²⁾	Spessore	fino a mm		1,1					
	Lato colorato	esterno o interno							
Nastro pigmentato ²⁾	Diametro rotolo	fino a mm		72					
	Diametro anima	mm		25,4					
	Lunghezza di scorrimento	fino a m		360					
	Larghezza	mm		25 - 114					
Dimensioni e pesi della stampanti									
Larghezza x Altezza x Profondità	mm	253 x 191 x 322		264 x 247 x 412		253 x 191 x 322		264 x 247 x 412	
Peso	kg	4		5		4		5	
Sensore etichette con visualizzazione della posizione									
Sensore di luce trasmessa	per	etichette o fori ciechi e fine materiale, contrassegni di stampa per materiali trasparenti							
Sensore riflettente	dal basso o dall'alto	per etichette e fine materiale, contrassegni di stampa per materiali non trasparenti							
Distanza del sensore	dal centro al bordo di accost. centrato	mm		0 - 58					
Altezza utile del materiale	fino a mm			4					
Elettronica									
Processore 32 bit velocità clock	MHz			800					
Memoria di lavoro (RAM)	MB			256					
Memoria dati (IFFS)	MB			50					
Slot per la scheda di memoria SD (SDHC, SDXC)	fino a GB			512					
Batteria per la data e l'ora, orologio in tempo reale				■					
Memoria dati con disconnessione dalla rete (per es. numeri di serie)				■					
Interfaccia									
RS232C da 1.200 a 230.400 Baud/8 Bit				■					
USB 2.0 Hi-Speed device per collegamento al PC				■					
Ethernet 10/100 Mbit/s		LPD, RawIP Printing, SOAP Webservice, OPC UA, WebDAV, DHCP, HTTP/HTTPS, FTP/FTPS, TIME, NTP, Zeroconf, SNMP, SMTP, VNC							
1 x host USB nel pannello di controllo	per	Service Key o chiavetta USB							
2 x host USB sul lato posteriore	per	Service Key, chiavetta USB, tastiera, scanner per codici a barre, adattatore Bluetooth USB, chiavetta USB Wi-Fi, pannello di controllo esterno							
Chiavetta 2,4 GHz 802.11b/g/n									
WLAN USB 2,4 GHz 802.11b/g/n + 5 GHz 802.11a/n/ac, antenna a stelo						Modalità hotspot o infrastruttura		□	
Adattatore Bluetooth USB								□	
Collegamento periferiche host USB, 24 VCC								■	
Dati di esercizio									
Tensione		100 - 240 VCA, 50/60 Hz				24 VCC			
Consumo		Standby 1,8 W / normale 45 W / fino a 100 W							
Temperatura / umidità dell'aria Funzionamento		+5 - 40°C / 10 - 85 %, non condensante							
	Magazzino	0 - 60°C / 20 - 85 %, non condensante							
	Trasporto	-25 - 60°C / 20 - 85 %, non condensante							
Omologazioni		CE, FCC Class A, ICES-3, cULus, CB, CoC Mexico, CCC, BIS, BSMI, KC-Mark				CE, FCC Class A, ICES-3			
Pannello di controllo									
Schermo tattile	Diagonale schermo	"		4,3					
display LCD a colori	Risoluzione Larghezza x Altezza px			272 x 480					

¹⁾ I dati dei materiali sono valori indicativi. Etichette piccole, materiali sottili, stretti, spessi e rigidi ed etichette con adesivo forte devono essere prima testati.

²⁾ Il nastro pigmentato deve corrispondere almeno alla larghezza del materiale portante.

Dati tecnici

■ standard □ opzione

Impostazioni		
Stampa Etichette Nastro pigmentato Strappare Tagliare Interfacce Errore	Regione: - Lingua - Paese - Tastiera - Fuso orario Ora Indicazione: - Luminosità - Mod. di risparmio energetico - Orientamento Interprete	
Barra di stato		
Ricezione dati Registrazione flusso di dati Preavviso nastro pigmentato insufficiente Scheda di memoria SD collegate Chiavetta USB collegata	Bluetooth Wi-Fi Ethernet Slave USB Ora	
Monitoraggio		
Preavviso nastro pigmentato insufficiente Fine nastro pigmentato Fine materiale	Errore periferica Tensione testina di stampa Temperatura testina di stampa Testina di stampa aperta	
Sistemi di test		
Diagnosi di sistema	all'accensione, incluso rilevamento testina di stampa	
Visualizzazione info, stampa di prova, analisi	Stampa stato Lista font Lista dispositivi Stato Wi-Fi	Griglia di prova Profilo etichette Lista eventi Modalità di monitoraggio
Messaggi di stato	- Stampa delle impostazioni del dispositivo, per es. contatori lunghezza di stampa e ore di funzionamento - Interrogazione dello stato del disp. tramite comando software - Visualizzazioni sul display, per es. errori di rete, mancanza link, errore codice a barre o periferica ecc.	
Set di caratteri		
Caratteri di stampa presenti internamente	5 font bitmap: 12 x 12 punti 16 x 16 punti 16 x 32 punti OCR-A OCR-B	7 font vettoriali: AR Heiti Medium GB-Mono CG Triumvirate Condensed Bold Garuda HanWangHeiLight Monospace 821 Swiss 721 Swiss 721 Bold
memorizzabili	font TrueType	
Set caratteri	Windows-1250 a -1257 DOS 437, 737, 775, 850, 852, 857, 862, 864, 866, 869 EBDIC 500 ISO 8859 da -1 a -10 e -13 a -16 WinOEM 720 UTF-8 MacRoman DEC MCS KOI8-R Europeo occ. Cirillico Europeo or. Greco Cinese semplificato Latino Cinese tradizionale Ebraico Thai Arabico	
Font bitmap	Dimensioni in larghezza e altezza 1 - 3 mm Fattore di ingrandimento da 2 a 10 Orientamento 0°, 90°, 180°, 270°	
Font vettoriali / TrueType	Dimensioni in larghezza e altezza 0,9 - 128 mm Fattore di ingrandimento continuo Orientamento 360° a incrementi di 1°	
Stili di caratteri	grassetto, corsivo, sottolineato, outline, inverso - a seconda del tipo di font	
Spaziatura caratteri	proporzionali o Monospace	

Grafiche		
Elementi grafici	Linee, frecce, rettangoli, cerchi, ellissi - pieni e riempiti con sfumatura	
Formati grafici	PCX, IMG, BMP, TIF, MAC, GIF, PNG	
Codici		
Codici a barre 1D lineari	Codice 39, Codice 93 Codice 39 Full ASCII Codice 128 A, B, C EAN 8, 13 EAN/UCC 128/GS1-128 EAN/UPC Appendice 2 EAN/UPC Appendice 5 FIM HIBC	Interleaved 2/5 Identcode e Leitcode di Deutsche Post Codabar JAN 8, 13 MSI Plessey Postnet RSS 14 UPC A, E, E0
Codici 2D e impilati	DataMatrix DataMatrix Rectangle Extension Codice QR Micro codice QR GS1 QR-Code GS1 DataMatrix PDF 417 Micro PDF 417 UPS MaxiCode GS1 DataBar Aztec Codablock F Dotcode RSS 14 truncated, limited, stacked, stacked omni-directional	
	Tutti i codici sono diversi per altezza, larghezza del modulo e rapporto; orientamento 0°, 90°, 180°, 270° a scelta cifra di controllo, stampa in caratteri ottici e codice start / stop a seconda del tipo di codice	
Software		
Software per etichette	cablabel S3 Lite cablabel S3 Viewer cablabel S3 Pro cablabel S3 Print	■ ■ □ □
Funzionante anche con	CODESOFT NiceLabel BarTender	
Modalità stand-alone		■
Driver della stampa Windows per	Windows 10 Server 2016 Windows 11 Server 2019 Server 2022 Certificazione WHQL in preparazione	■
Driver della stampa Apple	Mac OS X a partire dalla versione 10.6	■
Driver della stampa Linux	CUPS a partire dalla versione 1.2	■
Programmazione	Linguaggio stampante JScript abc Basic Compiler ZPL II (Il flusso di dati deve essere testato in anticipo.)	■ ■ □
Integrazione	SAP Database Connector	■ ■
Gestione	Monitoraggio stampante Configurazione in Intranet e Internet	■ ■

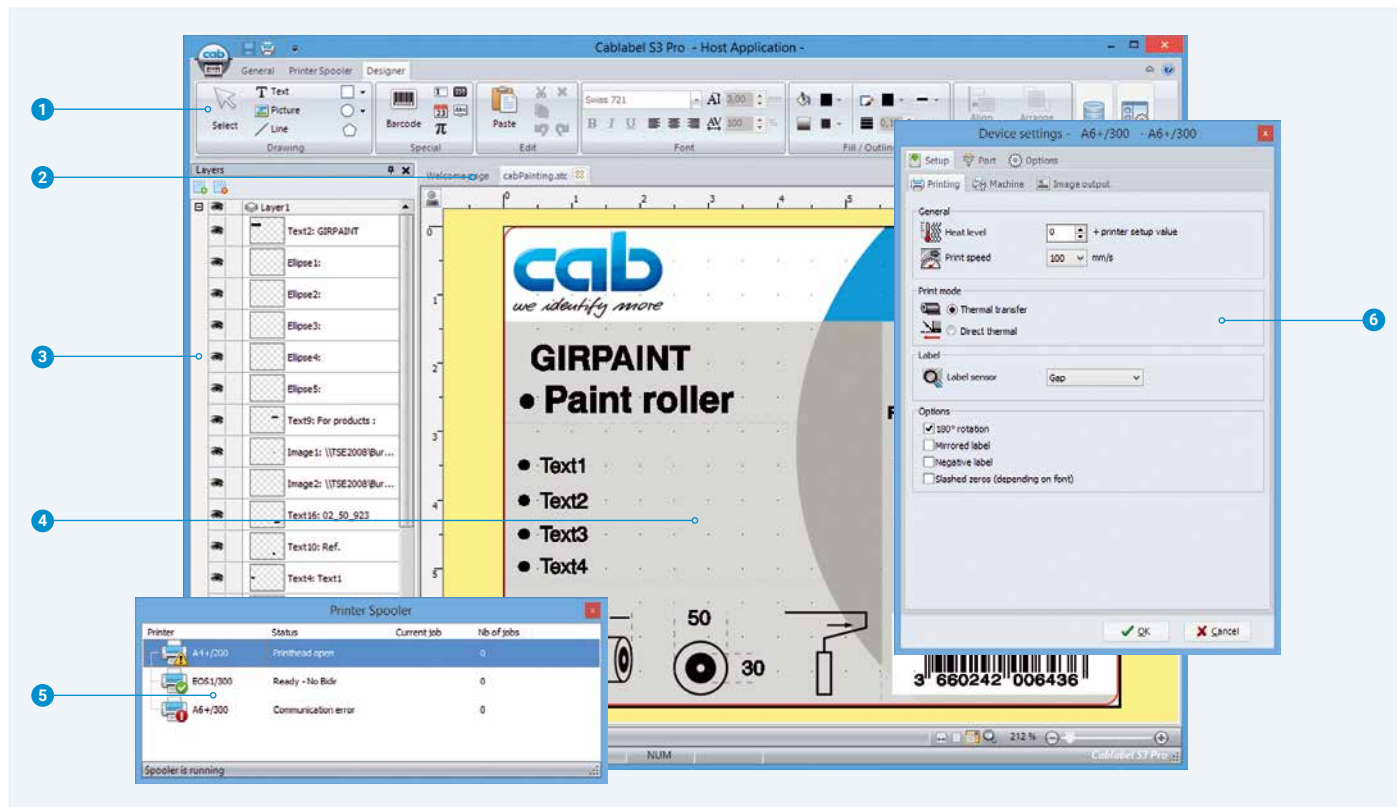
cab utilizza software libero e open source nei prodotti.
Informazioni al sito www.cab.de/opensource

Software per etichette cablabel S3

Creazione, stampa, gestione

cablabel S3 consente di sfruttare appieno le caratteristiche dei dispositivi cab.

Per prima cosa bisogna creare l'etichetta. Al momento della stampa si deve decidere se l'emissione deve avvenire su una stampante per etichette, un sistema di stampa ed etichettatura o un laser di scrittura. Grazie alla struttura modulare, cablabel S3 può essere adattato gradualmente alle necessità. Per supportare funzioni come la programmazione nativa con JScript, sono integrati come plugin elementi quali JScript-Viewer. L'interfaccia Designer e il codice JScript sono sincronizzati in tempo reale. È possibile integrare funzioni speciali come il Database Connector o anche i dispositivi di verifica di codici a barre. Maggiori informazioni al sito www.cab.de/it/cablabel



1 Barra degli strumenti

È possibile creare diversi oggetti per le etichette.

2 Schede

per la navigazione veloce tra le etichette aperte

3 Livelli

consentono la gestione dei diversi oggetti etichetta

4 Designer

semplifica la concezione con la visualizzazione dell'etichetta WYSIWYG

5 Coda di stampa

tiene traccia dei processi di stampa e mostra lo stato delle stampanti

6 Driver

È possibile eseguire impostazioni e configurare la comunicazione con i dispositivi.

Stampa in modalità stand-alone

Questa modalità di funzionamento è la capacità della stampante di richiamare e stampare etichette, anche quando il dispositivo è scollegato dal sistema host.

Il layout delle etichette viene realizzato con un software apposito come cablabel S3, oppure mediante programmazione diretta sul PC con un editor di testo. I formati delle etichette, i dati grafici e di testo e i contenuti del database vengono memorizzati su una scheda di memoria, su una chiavetta USB oppure salvati o letti nella memoria dati interna IFFS.

Solo i dati variabili vengono inviati alla stampante tramite tastiera, lettore di codice a barre, sistemi di pesatura o altri sistemi host e/o richiamati e stampati dall'host con il Database Connector.



Comando stampante

Driver



Per il comando con un software diverso da cablabel S3, cab propone driver.



I driver possono essere scaricati gratuitamente sotto www.cab.de/it/support



Programmazione



JScript

Per la gestione della stampante, cab ha sviluppato il linguaggio di programmazione integrato JScript.

Le istruzioni di programmazione possono essere scaricate gratuitamente dal sito www.cab.de/en/programming



abc Basic Compiler

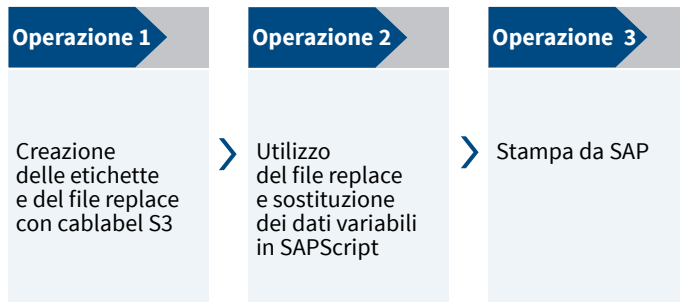
Oltre a JScript e come parte integrante del firmware, consente la programmazione avanzata della stampante prima che i dati vengano trasmessi alla stampa. È possibile ad esempio sostituire linguaggi diversi senza dovere intervenire sull'applicazione corrente di stampa. Inoltre è possibile acquisire dati da altri sistemi, come ad esempio una bilancia, uno scanner per codici a barre o un PLC.

Integrazione



Printer Vendor Program

Come partner del SAP¹⁾ Printer Vendor Program, cab ha sviluppato il metodo replace per gestire facilmente le stampanti cab con SAPScript da SAP R/3. Il sistema host invia alla stampante solo i dati variabili. Quest'ultima compone le immagini e i testi che sono stati precedentemente scaricati nella memoria locale (IFFS, scheda di memoria, ecc.).



¹⁾ SAP e i loghi correlati sono marchi o marchi registrati di SAP SE

Gestione stampante



Configurazione in Intranet e Internet

Il server HTTP e FTP integrato nella stampante permette il monitoraggio e la configurazione della stampante attraverso programmi standard come web browser o client FTP e consente inoltre di aggiornare il firmware e di gestire le schede di memoria. Attraverso i client SNMP e SMTP vengono inviati agli amministratori e agli utenti messaggi di stato, di avviso e di errore tramite e-mail o datagrammi SNMP. Un timeserver sincronizza la data e l'ora.



Database Connector

Alle stampanti con collegamento di rete è consentito richiamare direttamente dati da un database centrale compatibile con ODBC o OLEDB e stamparli sull'etichetta. Durante l'operazione di stampa, la stampante può scrivere dati nel database.



Accessori per tutti i tipi di dispositivo

<p>2.3</p> 	<p>Controrullo DR4-30 Larghezza materiale fino a 30 mm; rivestimento in gomma caucciù sintetico per un'elevata accuratezza di stampa</p>
	<p>Controrullo DR4-60 Larghezza materiale fino a 60 mm; rivestimento in gomma caucciù sintetico per un'elevata accuratezza di stampa</p>
<p>2.4</p>  	<p>Pannello di controllo esterno Se il pannello di controllo della stampante non è accessibile, è possibile collegarne uno esterno. Stesse funzionalità della stampante Modalità orizzontale o verticale L'operazione può essere eseguita sul pannello di controllo esterno o sulla stampante. Collegamento alla stampante: USB 2.0 Hi-Speed Device cab fornisce i cavi di collegamento USB specificati per l'alimentazione elettrica. Lunghezze da 1,8 m a 16 m</p>

<p>2.5</p> 	<p>Scheda di memoria SD</p>
<p>2.6</p> 	<p>Chiavetta USB</p>
<p>2.7</p> 	<p>Chiavetta USB Wi-Fi 2,4 GHz 802.11b/g/n</p>
<p>2.8</p> 	<p>Chiavetta USB Wi-Fi 2,4 GHz 802.11b/g/n + 5 GHz 802.11a/n/ac in Infrastructure Mode con antenna ad asta per portate superiori</p>
<p>2.9</p> 	<p>Adattatore Bluetooth USB</p>
<p>2.10</p> 	<p>Scelta etichette - scatola I/O Da un dispositivo di controllo sovraordinato, per es. PLC, è possibile scegliere dalla scheda di memoria fino a 16 etichette diverse per ogni scatola. È possibile collegare due scatole. Con la scatola I/O è possibile realizzare, con programmazione abc, semplici sequenze di comando PLC attraverso i 4 ingressi e le 4 uscite.</p>
<p>3.1</p> 	<p>Cavo di collegamento RS232 C 9/9 poli, lunghezza 3 m</p>



Lama di taglio

Vengono tagliati tutti i materiali stampabili.

Per il cambio di materiale la lama può essere abbassata.

Dati tecnici		Lama di taglio per EOS 2, EOS 5
Materiale	Larghezza mm	120
	Peso cartone gr/m ²	60 - 240
	Spessore mm	0,05 - 1,1
	Lunghezza di taglio da mm	10
	Altezza utile fino a mm	2,5
	Tagli/min fino a	200
	Avvolgimento etichette	preferibilmente esterno
	Monitoraggio	Lama abbassata, finecorsa lama non raggiunto



Lama di taglio e perforazione

I materiali continui come tessuti o guaine termoretraibili

vengono perforati così da poterli successivamente separare

manualmente. Inoltre questi materiali possono anche essere

tagliati. Per il cambio di materiale la lama può essere abbassata.

Dati tecnici		Lama di taglio e perforazione per EOS 2, EOS 5
Perforazione	Distanza ponticello mm	2.5
	Larghezza ponticello mm	0.8
Materiale	Larghezza mm	45
	Peso cartone gr/m ²	60 - 240
	Spessore mm	0,05 - 1,1
	Lunghezza di taglio da mm	10
	Altezza utile fino a mm	2,5
	Tagli/min fino a	200
	Avvolgimento etichette	preferibilmente esterno
	Monitoraggio	Lama abbassata, finecorsa lama non raggiunto

Accessori

5.1

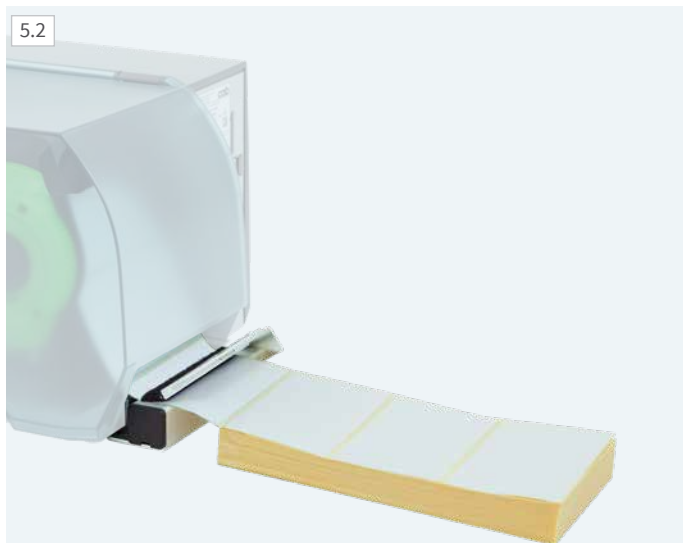


Svolgitore esterno

I rotoli di materiale vengono centrati automaticamente all'inserimento. Lo svolgitore non può essere utilizzato su EOS mobile.

Dati tecnici		Svolgitore esterno per EOS 2, EOS 5
Diametro rotolo	fino a mm	390
Diametro anima	da mm	38
Avvolgimento		esterno o interno
Peso rotolo	fino a kg	4

5.2



Freno modulo continuo

per EOS 2 ed EOS 5. Il materiale a modulo continuo viene inserito teso nella stampante e stampato con precisione. Il freno non può essere utilizzato su EOS mobile.

6.1



Pacco batterie

con caricabatterie integrato per l'impiego mobile. È montato sotto la EOS mobile. È possibile stampare fino a 500 lavori per ricarica con etichette in formato 100 x 68 mm e annerimento 15%.

Dati tecnici		Pacco batterie 2 per EOS 2, EOS 5
Tensione nominale	V	18
Capacità	Ah	2,1
Potenza	Wh	36
Tempo di carica	ca. h	2
Tensione di carica		100 - 240 VCA, 50/60 Hz
Dimensioni L x A x P	mm	221 x 58 x 270
Peso	kg	2,5

Programma di fornitura

Pos.	N. art.	Stampanti
1.1	 5978201	Stampante per etichette EOS 2/200
	5978202	Stampante per etichette EOS 2/300
1.2	 5978211	Stampante per etichette EOS 5/200
	5978212	Stampante per etichette EOS 5/300
1.3	 5978202.600	Stampante per etichette EOS 2 mobile/300
1.4	 5978212.600	Stampante per etichette EOS 5 mobile/300
Entità della fornitura		
Stampante per etichette Cavo di alimentazione tipo E+F, lunghezza 1,8 m Cavo di collegamento USB, lunghezza 1,8 m Istruzioni per l'uso DE / EN		
Disponibile online		
 https://setup.cab.de/en Istruzioni per l'uso in 30 lingue Istruzioni per la configurazione DE / EN / FR Manuale di assistenza DE / EN Elenco dei ricambi DE / EN Guida alla programmazione EN Driver della stampa Windows per Windows 10 Server 2016 Windows 11 Server 2019 Server 2022 Certificazione WHQL in preparazione Driver della stampa Apple Mac OS X DE / EN / FR Driver della stampa Linux DE / EN / FR Software per etichette cablabel S3 Lite cablabel S3 Viewer Database Connector		
Pos.	N. art.	Parti soggette a usura
2.1	 5966096.001	Testina di stampa 200 dpi
	5965580.001	Testina di stampa 300 dpi
2.2	 5965488.001	Controrullo DR4
Pos.	N. art.	Accessori
2.3	 5966218.001	Controrullo DR4-30
	 5966219.001	Controrullo DR4-60

Entità della fornitura, aspetto e dati tecnici corrispondono alle conoscenze in nostro possesso al momento della stampa. Con riserva di modifiche. I dati del catalogo non rappresentano caratteristiche garantite.



I dati aggiornati sono disponibili anche sul sito Internet: www.cab.de/it/eos

Pos.	N. art.	Accessori
2.4	 6010186	Pannello di controllo esterno
	5907718.850	Cavo di collegam. USB , 1,8 m
	5907730.850	Cavo di collegam. USB, 3 m
	5907750.850	Cavo di collegam. USB, 5 m
	5907760.850	Cavo di collegam. USB, 11 m
2.5	 5907765.850	Cavo di collegam. USB, 16 m
	 5977370	Scheda di memoria SD
2.6	 5977730	Chiavetta USB
2.7	 5978912.001	Chiavetta USB Wi-Fi 2,4 GHz 802.11b/g/n
2.8	 5977731	Chiavetta USB Wi-Fi con antenna ad asta 2,4 GHz 802.11b/g/n + 5 GHz a/n/ac
2.9	 5977732	Adattatore Bluetooth USB
2.10	 5948205	Scelta etichette - scatola I/O
3.1	 5550818	Cavo di collegam. RS232 C 9/9 poli, lunghezza 3 m
4.1	 5965520	Lama di taglio EOS 2
	5966730	Lama di taglio EOS 5
4.2	 5965910	Lama di taglio e perforazione EOS 2
	 5969891	Lama di taglio e perforazione EOS 5
5.1	 5965586	Svolgitore esterno EOS
5.2	 5953753	Freno modulo continuo EOS
6.1	 5542640	Pacco batterie 2 EOS 2
	5542660	Pacco batterie 2 EOS 5
Pos.	N. art.	Software per etichette
11.7		Bundle
	5588001	cablabel S3 Lite (Scaricare su cab.de/it)
	5588100	cablabel S3 PRO 1 WS
	5588101	cablabel S3 PRO 5 WS
	5588150	cablabel S3 PRO 10 WS
	5588151	cablabel S3 PRO 1 lic. addiz.
	5588152	cablabel S3 PRO 4 lic. addiz.
	5588152	cablabel S3 PRO 9 lic. addiz.
	5588002	cablabel S3 Print 1 WS
	5588105	cablabel S3 Print 5 WS
5588106	cablabel S3 Print 10 WS	
5588155	cablabel S3 Print 1 lic. addiz.	
5588156	cablabel S3 Print 4 lic. addiz.	
5588157	cablabel S3 Print 9 lic. addiz.	
		in preparaz.
		cablabel S3 Print Server
11.10	9008486	Guida alla programmazione EN, versione cartacea

Panoramica dei prodotti cab

Stampanti per etichette
MACH1, MACH2



Stampanti per etichette
EOS 2



Stampanti per etichette
EOS 5



Stampanti per etichette
MACH 4S



Stampanti per etichette
SQUIX 2



Stampanti per etichette
SQUIX 4



Stampanti per etichette
SQUIX 6.3



Stampanti per etichette
SQUIX 8.3



Stampanti per etichette
XD Q fronte e retro



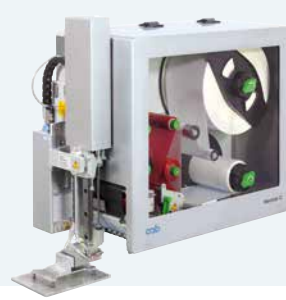
Stampanti per etichette
XC Q bicolore



Sistemi stampa ed etichettatura
HERMES Q



Sistemi stampa ed etichettatura
Hermes C bicolore



Sistemi etichettatura per tubi
AXON 1



Moduli di stampa
PX Q



Etichette e nastri pigmentati



Software per etichette
cablabel S3



Dispensatori etichette
HS, VS



Etichettatrici
IXOR



Laser di scrittura
XENO 4



Sistemi laser di scrittura



Germania
cab Produkttechnik GmbH & Co KG
Karlsruhe
Tel. +49 721 6626 0
www.cab.de

Francia
cab Technologies S.à.r.l.
Niedermodern
Tel. +33 388 722501
www.cab.de/fr

USA
cab Technology, Inc.
Chelmsford, MA
Tel. +1 978 250 8321
www.cab.de/us

Messico
cab Technology, Inc.
Juárez
Tel. +52 656 682 4301
www.cab.de/es

Taiwan
cab Technology Co., Ltd.
Taipeh
Tel. +886 (02) 8227 3966
www.cab.de/tw

Cina
cab (Shanghai) Trading Co., Ltd.
Shanghai
Tel. +86 (021) 6236 3161
www.cab.de/cn

Singapore
cab Singapore Pte. Ltd.
Singapore
Tel. +65 6931 9099
www.cab.de/en

Sudafrica
cab Technology (Pty) Ltd.
Randburg
Tel. +27 11 886 3580
www.cab.de/za

cab // 820 partner di distribuzione e servizio in oltre **80** paesi

cab
we identify more