

Versione: 10/2023

cab
we identify more

I prodotti hanno bisogno di una marcatura
Stampanti per etichette
per uso industriale



MACH 4S
Made in Germany

Caratteristiche principali



MACH 4S

Stampante per etichette per applicazioni industriali

Le **MACH 4S** presentano tutte le funzionalità di una stampante industriale con una vasta gamma di ambiti di applicazione.

La meccanica di stampa e la struttura esterna sono realizzate in materiali di pregio e perfettamente adattate l'una all'altra in riferimento a forma e caratteristiche.

L'ampio display tattile a colori con simboli auto-esplicativi permette un impiego ottimale.

Le etichette e i nastri pigmentati si inseriscono facilmente dal lato anteriore. La guida etichette centrata rende superflue le calibrazioni.

Tutte le interfacce necessarie sono integrate di serie sulla scheda elettronica high tech, che è predisposta per tutti i collegamenti.

- stampa affidabile e veloce
- precisione di stampa
- design compatto ed elegante
- semplicità d'impiego
- ingombro ridotto

Esempi applicativi:

Etichette per circuiti stampati

Se lo spazio disponibile è scarso: dimensioni minime etichetta 5 x 5 mm



Targhette segnaletiche

Testi, elementi grafici e codici a barre stampati con precisione fino a 600 dpi



Etichette per cartoni e pallet

fino a una larghezza di passaggio di 120 mm



Tipi



**Alimentazione
del materiale
centrata**



1.1 Tipo B con bordo di strappo

Consente di stampare tutti i materiali avvolti su rotoli o bobine o a modulo continuo.

Stampante per etichette		MACH 4.3S		MACH 4S	
Risoluzione di stampa	dpi	203	300	300	600
Velocità di stampa	fino a mm/s	300	300	300	150
Larghezza di stampa	fino a mm	104	108,4	105,7	105,7

1.2 Tipo P con opzione dispensatore

Consente di stampare tutti i materiali avvolti su rotoli o bobine o a modulo continuo. Inoltre è possibile dispensare le etichette.

Stampante per etichette		MACH 4.3S		MACH 4S	
Risoluzione di stampa	dpi	203	300	300	600
Velocità di stampa	fino a mm/s	300	300	300	150
Larghezza di stampa	fino a mm	104	108,4	105,7	105,7
Altezza etichette	da mm	12			

1.3 Tipo C con gruppo di taglio

Consente di stampare tutti i materiali avvolti su rotoli o bobine o a modulo continuo. Consente di tagliare etichette o materiali continui a partire da un'altezza di 12 mm.

Stampante per etichette		MACH 4.3S		MACH 4S	
Risoluzione di stampa	dpi	203	300	300	600
Velocità di stampa	fino a mm/s	300	300	300	150
Larghezza di stampa	fino a mm	104	108,4	105,7	105,7
Lunghezza di taglio	da mm	12			
Lunghezza utile	fino a mm	2,5			
Tagli/min, senza materiale	fino a	100			
Blocco stampa per		finecorsa lama non raggiunto			

Accessori



2.16 Avvolgitore esterno ER4/210

L'avvolgimento delle etichette è esterno o interno a scelta. Per un orientamento esatto dell'avvolgitore esterno viene fornito un set di collegamento.

Avvolgitore esterno		ER4/210
Larghezza materiale	fino a mm	120
Diametro rotolo	fino a mm	210
Diametro anima	mm	40 nel caso di un asse di avvolgimento o un'anima di cartone 76 nel caso di un'anima di cartone su un adattatore esterno o interno
Avvolgimento		esterno o interno

Dettagli

1 Calotta di copertura con grande vetro spia

Consente un'ampia apertura. Il suo meccanismo di ammortizzazione integrato assicura una chiusura delicata. La riserva di etichette è sempre visibile.

2 Portarotoli

Il rotolo di etichette viene inserito nel portarotoli e centrato in modo automatico. Nell'alloggiamento è possibile sistemare materiali di diversa larghezza.

3 Supporto nastro pigmentato

Il nastro pigmentato viene spinto sul supporto elastico e centrato con la flangia regolabile e la visualizzazione della posizione. L'inserimento nella meccanica di stampa è semplice e comodo.

4 Meccanica di stampa

Si apre premendo un pulsante e offre un accesso ottimale.

5 Testine di stampa

Tutte le testine di stampa sono sostituibili a piacimento. Vengono riconosciute e calibrate automaticamente dalla CPU. I dati importanti, come prestazioni di funzionamento, temperatura d'esercizio massima ed energia di riscaldamento, vengono memorizzati direttamente nella testina di stampa. I valori possono essere letti in fabbrica.

6 Sensore di luce trasmessa

È disposto in posizione centrata per etichette o fori ciechi e fine materiale, nonché per i contrassegni di stampa. Per le etichette in più file è possibile commutare su un sensore spostato verso sinistra di 10 mm.

7 Guida etichette

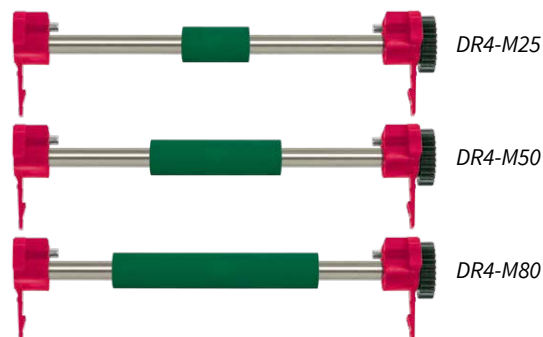
La larghezza si imposta con la rotella di regolazione. Le etichette vengono centrate in modo automatico.

8 Sensore riflettente

Etichette, fine materiale e contrassegni di stampa vengono riconosciuti con il sensore mobile.

9 Controrullo DR4

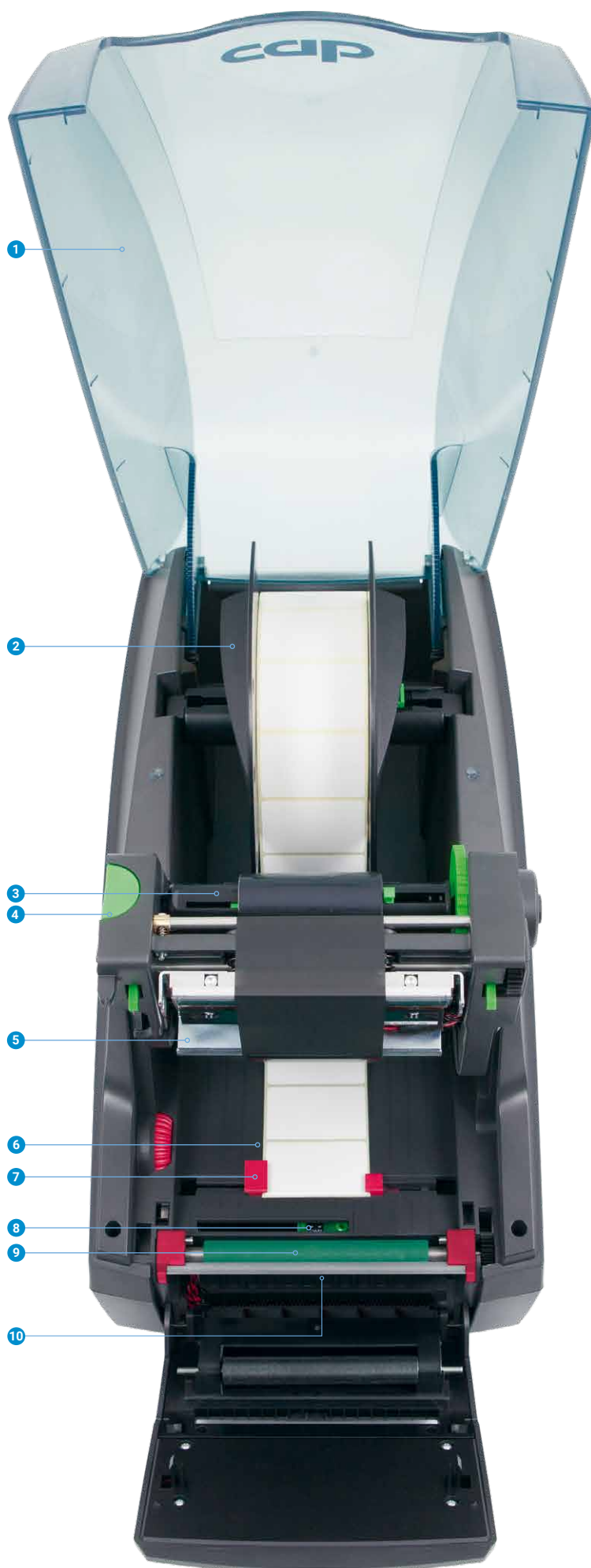
Il controrullo si estrae con pochi gesti per la pulizia o la sostituzione. Rivestimento in gomma sintetica



Per una stampa precisa, con materiali e nastri pigmentati stretti servono anche controrulli stretti. Questo consente di evitare l'usura dei controrulli, la sporcizia nella testina di stampa e gli errori durante il trasporto del materiale.

10 Opzione dispensatore (per tipo P)

Il nastro portante viene fatto passare verso il basso dietro il quadro di comando. L'etichetta viene separata dal nastro portante per mezzo del bordo di emissione. Per la sicurezza dell'applicazione, la distribuzione delle etichette deve essere verificata.









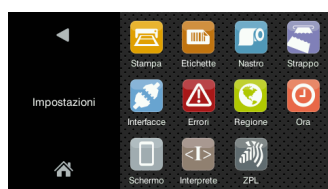
Quadro di comando

Impiego facile e intuitivo con icone autoesplicative per la configurazione delle impostazioni del dispositivo

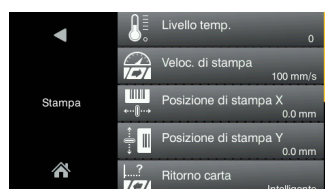
- 1 **LED:** Rete ON
- 2 **Barra di stato:** Ricezione dei dati, registrazione del flusso di dati, preavv. pellicola trasferibile, scheda di memoria SD/chiavetta USB inserita, Bluetooth, Wi-Fi, Ethernet, slave USB, ora
- 3 **Stato della stampante:** In linea, pausa, numero di etichette stampate per ogni processo di stampa, Etichetta in posizione di spellicolatura, Attesa avvio esterno

4 Impiego

-  Gruppo di taglio: taglio
Modalità strappo o distribuzione: stampa etichetta
-  Passaggio diretto al menu
-  Ristampa dell'ultima etichetta
-  Interruzione e continuazione del processo di stampa
-  Annulla ed elimina tutti i job di stampa
-  Avanzamento etichette



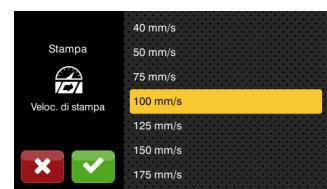
Possibilità di impostazione



Parametri di stampa



Offset di stampa Y



Velocità di stampa

Pannello di controllo esterno

Se il pannello di controllo della stampante non è accessibile, è possibile collegarne uno esterno.

Stesse funzionalità della stampante

Modalità orizzontale o verticale

L'operazione può essere eseguita sul pannello di controllo esterno o sulla stampante.

Collegamento alla stampante: USB 2.0 Hi-Speed Device

- 1 **LED:** rete ON
- 2 **Slot USB** per la Service Key o una chiavetta di memoria, per caricare dati nella memoria IFFS
- 3 **Cavo di collegamento USB** per l'alimentazione elettrica cab fornisce i cavi specificati. Lunghezze da 1,8 m a 16 m



Istruzioni in video



Interfacce sul lato posteriore del dispositivo



- 1 Slot per **scheda di memoria SD**
- 2 **2 host USB** per Service Key, chiavetta USB, tastiera, scanner per codici a barre, adattatore Bluetooth USB, chiavetta Wi-Fi USB
Hotspot Wi-Fi o Infrastructure Mode: In modalità hotspot, con un dispositivo mobile è possibile creare direttamente una connessione Wi-Fi con la stampante.
- 3 **USB 2.0 Hi-Speed Device** per collegamento al PC
- 4 **Ethernet 10/100 Mbit/s**
- 5 **RS232C** da 1.200 a 230.400 Baud/8 Bit

Dati tecnici

● normale ○ possibile ■ standard □ opzione

Stampante per etichette		Tipo	MACH 4.3S		MACH 4S	
Alimentazione del materiale			centrato			
Principio di stampa	Trasferimento termico		●	●	●	●
	Termica diretta		●	●	○	-
Risoluzione di stampa	dpi		203	300	300	600
Velocità di stampa	fino a mm/s		300	300	300	150
Larghezza di stampa	fino a mm		104	108,4	105,7	105,7
Inizio della stampa	Distanza dal bordo di accostamento	mm	centrato			
Materiale¹⁾						
Carta, cartone, materie plastiche PET, PE, PP, PI, PVC, PU, acrilato, Tyvec			●	●	●	●
Guaina termorestr. completo			●	●	●	●
Nastri in tessuto			●	●	●	●
Confezionamento	in rotolo, bobina, fisarmonica		●	●	●	●
	Diametro rotolo	fino a mm	205			
	Diametro anima	mm	38,1 - 76			
	Avvolgimento		esterno o interno			
Etichette	Larghezza	mm	5 - 116			
	Altezza senza ritiro etichetta	da mm	5			
		con ritiro etichetta	da mm	12		
	Emissione, taglio singolo	da mm	20			
	Spessore	mm	0,03 - 0,6			
Materiale portante	Larghezza per diametro anima 38 mm	mm	9 - 120			
		76 mm mm	25 - 120			
	Spessore	mm	0,03 - 0,16			
Materiale continuo	Larghezza per diametro anima 38 mm	mm	5 - 120			
		76 mm mm	25 - 120			
	Spessore	mm	0,03 - 0,5			
	Peso (cartone)	fino a g/m ²	180			
Guaina termorestr.	Larghezza complete	fino a mm	120			
	Spessore	fino a mm	1,1			
Nastro pigmentato ²⁾	Lato colorato		esterno o interno			
	Diametro rotolo	fino a mm	72			
	Diametro anima	mm	25,4			
	Lunghezza di scorrimento	fino a m	360			
	Larghezza	mm	25 - 114			
Dimensioni e peso della stampanti						
Larghezza x Altezza x Profondità		mm	240 x 317 x 435			
Peso		kg	6			
Sensore etichette con visualizzazione della posizione						
Sensore di luce trasmessa		per	etichette o fori ciechi e fine materiale, contrassegni di stampa per materiali trasparenti			
Sensore riflettente dal basso		per	etichette e fine materiale, contrassegni di stampa per materiali non trasparenti			
Distanza del sensore per luce trasmessa		mm	centrata o spostata di 10 mm verso sinistra			
dal centro al bordo di accost. per riflesso dal basso		mm	dal centro regolabile 56 mm verso sinistra o 10 mm verso destra			
Altezza utile del materiale		fino a mm	2			
Elettronica						
Processore 32 bit velocità clock		MHz	800			
Memoria di lavoro (RAM)		MB	256			
Memoria dati (IFFS)		MB	50			
Slot per la scheda di memoria SD (SDHC, SDXC)		fino a GB	512			
Batteria per la data e l'ora, orologio in tempo reale			■			
Memoria dati con disconnessione dalla rete (per es. numeri di serie)			■			
Interfaccia						
RS232C da 1.200 a 230.400 Baud/8 Bit			■			
USB 2.0 Hi-Speed device per collegamento al PC			■			
Ethernet 10/100 Mbit/s			LPD, RawIP Printing, SOAP Webservice, OPC UA, WebDAV, DHCP, HTTP/HTTPS, FTP/FTPS, TIME, NTP, Zeroconf, SNMP, SMTP, VNC			
2 x host USB sul lato posteriore		per	Service Key, chiavetta USB, tastiera, scanner per codici a barre, adattatore Bluetooth USB, chiavetta USB Wi-Fi, pannello di controllo esterno			
Chiavetta 2,4 GHz 802.11b/g/n			Modalità hotspot o infrastruttura □			
WLAN USB 2,4 GHz 802.11b/g/n + 5 GHz 802.11a/n/ac, antenna a stelo			□			
Adattatore Bluetooth USB			□			
Collegamento periferiche per gruppo di taglio o dispensatore			■			
Dati di esercizio						
Tensione			100 - 240 VCA, 50/60 Hz, PFC			
Consumo			Standby < 10 W / normale 80 W / fino a 200 W			
Temperatura / umidità dell'aria Funzionamento			+5 - 40°C / 10 - 85 %, non condensante			
Magazzino			0 - 60°C / 20 - 85 %, non condensante			
Trasporto			-25 - 60°C / 20 - 85 %, non condensante			
Omologazioni			CE, FCC Class A, ICES-3, cULus, CB, CoC Mexico, CCC, BIS (escludendo le varianti 4.3S/C), BSMI, KC-Mark			
Pannello di controllo						
Schermo tattile		Diagonale schermo	"			
display LCD a colori		Risoluzione Larghezza x Altezza px	4,3 480 x 272			

¹⁾ I dati dei materiali sono valori indicativi. Etichette piccole, materiali sottili, stretti, spessi e rigidi ed etichette con adesivo forte devono essere prima testati, anche l'opzione dispensatore. ²⁾ Il nastro pigmentato deve corrispondere almeno alla larghezza del materiale portante.

Dati tecnici

■ standard □ opzione

Impostazioni		
Stampa Etichette Nastro pigmentato Strappare Dispensare Tagliare Interfacce Errore	Regione: - Lingua - Paese - Tastiera - Fuso orario Ora Indicazione: - Luminosità - Mod. di risparmio energetico - Orientamento Interprete	
Barra di stato		
Ricezione dati Registrazione flusso di dati Preavviso nastro pigmentato insufficiente Scheda di memoria SD collegate Chiavetta USB collegata	Bluetooth Wi-Fi Ethernet Slave USB Ora	
Monitoraggio		
Preavviso nastro pigmentato insufficiente Fine nastro pigmentato Direzione di avvolgimento nastro pigmentato Fine materiale	Errore periferica Tensione testina di stampa Temperatura testina di stampa Testina di stampa aperta	
Sistemi di test		
Diagnosi di sistema	all'accensione, incluso rilevamento testina di stampa	
Visualizzazione info, stampa di prova, analisi	Stampa stato Lista font Lista dispositivi Stato Wi-Fi	Griglia di prova Profilo etichette Lista eventi Modalità di monitoraggio
Messaggi di stato	- Stampa delle impostazioni del dispositivo, per es. contatori lunghezza di stampa e ore di funzionamento - Interrogazione dello stato del disp. tramite comando software - Visualizzazioni sul display, per es. errori di rete, mancanza link, errore codice a barre o periferica ecc.	
Set di caratteri		
Caratteri di stampa presenti internamente	5 font bitmap: 12 x 12 punti 16 x 16 punti 16 x 32 punti OCR-A OCR-B	7 font vettoriali: AR Heiti Medium GB-Mono CG Triumvirate Condensed Bold Garuda HanWangHeiLight Monospace 821 Swiss 721 Swiss 721 Bold
memorizzabili	font TrueType	
Set caratteri	Windows-1250 a -1257 DOS 437, 737, 775, 850, 852, 857, 862, 864, 866, 869 EBCDIC 500 ISO 8859 da -1 a -10 e -13 a -16 WinOEM 720 UTF-8 MacRoman DEC MCS KOI8-R Europeo occ. Europeo or. Cinese semplificato Cinese tradizionale Thai	
Font bitmap	Dimensioni in larghezza e altezza 1 - 3 mm Fattore di ingrandimento da 2 a 10 Orientamento 0°, 90°, 180°, 270°	
Font vettoriali / TrueType	Dimensioni in larghezza e altezza 0,9 - 128 mm Fattore di ingrandimento continuo Orientamento 360° a incrementi di 1°	
Stili di caratteri	grassetto, corsivo, sottolineato, outline, inverso - a seconda del tipo di font	
Spaziatura caratteri	proporzionali o Monospace	

Grafiche		
Elementi grafici	Linee, frecce, rettangoli, cerchi, ellissi - pieni e riempiti con sfumatura	
Formati grafici	PCX, IMG, BMP, TIF, MAC, GIF, PNG	
Codici		
Codici a barre 1D lineari	Codice 39, Codice 93 Codice 39 Full ASCII Codice 128 A, B, C EAN 8, 13 EAN/UCC 128/GS1-128 EAN/UPC Appendice 2 EAN/UPC Appendice 5 FIM HIBC	Interleaved 2/5 Identcode e Leitcode di Deutsche Post Codabar JAN 8, 13 MSI Plessey Postnet RSS 14 UPC A, E, E0
Codici 2D e impilati	DataMatrix DataMatrix Rectangle Extension Codice QR Micro codice QR GS1 QR-Code GS1 DataMatrix PDF 417 Micro PDF 417 UPS MaxiCode GS1 DataBar Aztec Codablock F Dotcode RSS 14 truncated, limited, stacked, stacked omni-directional	
Tutti i codici sono diversi per altezza, larghezza del modulo e rapporto; orientamento 0°, 90°, 180°, 270° a scelta cifra di controllo, stampa in caratteri ottici e codice start / stop a seconda del tipo di codice		
Software		
Software per etichette	cablabel S3 Lite cablabel S3 Viewer cablabel S3 Pro cablabel S3 Print	■ ■ □ □
Funzionante anche con	CODESOFT Loftware Spectrum NiceLabel BarTender	
Modalità stand-alone		■
Driver della stampa Windows per	Windows 10 Windows 11	Server 2016 Server 2019 Server 2022 ■
	Certificazione WHQL in preparazione	
Driver della stampa Apple	Mac OS X a partire dalla versione 10.6	
Driver della stampa Linux	CUPS a partire dalla versione 1.2	
Programmazione	Linguaggio stampante JScript abc Basic Compiler ZPL II (Il flusso di dati deve essere testato in anticipo.)	■ ■ □
Integrazione	SAP Database Connector	■ ■
Gestione	Monitoraggio stampante Configurazione in Intranet e Internet	■ ■

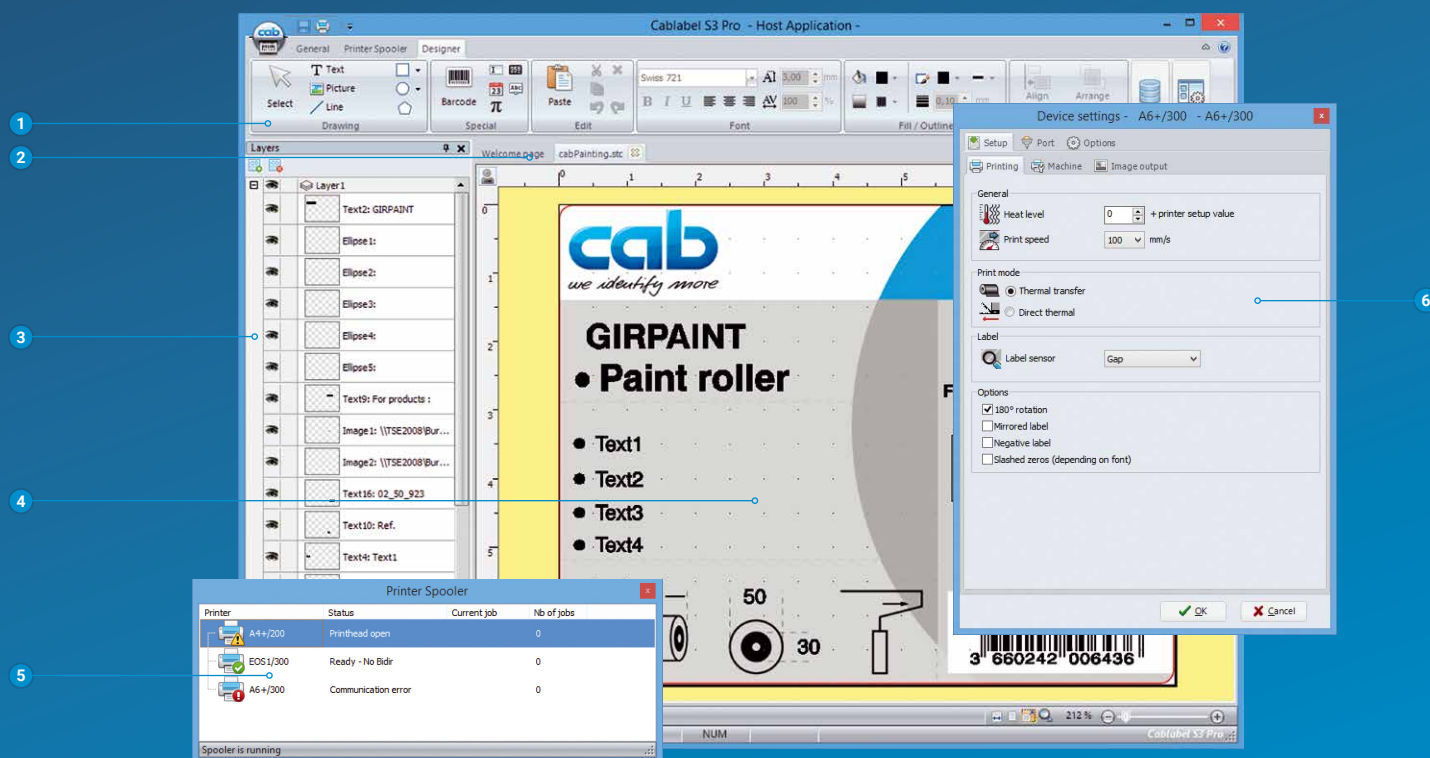
cab utilizza software libero e open source nei prodotti.
Informazioni al sito www.cab.de/opensource

Software per etichette cablabel S3

Creazione, stampa, gestione con cablabel S3

cablabel S3 consente di sfruttare appieno le caratteristiche dei dispositivi cab.

Per prima cosa bisogna creare l'etichetta. Al momento della stampa si deve decidere se l'emissione deve avvenire su una stampante per etichette, un sistema di stampa ed etichettatura o un laser di scrittura. Grazie alla struttura modulare, cablabel S3 può essere adattato gradualmente alle necessità. Per supportare funzioni come la programmazione nativa con JScript, sono integrati come plugin elementi quali JScript-Viewer. L'interfaccia Designer e il codice JScript sono sincronizzati in tempo reale. È possibile integrare funzioni speciali come il Database Connector o anche i dispositivi di verifica di codici a barre.



1 Barra degli strumenti

È possibile creare diversi oggetti per le etichette.

2 Schede

per la navigazione veloce tra le etichette aperte

3 Livelli

Consentono la gestione dei diversi oggetti etichetta.

4 Designer

Semplifica la concezione con la visualizzazione dell'etichetta WYSIWYG.

5 Coda di stampa

Tiene traccia dei processi di stampa e mostra lo stato delle stampanti.

6 Driver

È possibile eseguire impostazioni e configurare la comunicazione con i dispositivi.

Stampa in modalità stand-alone

Questa modalità di funzionamento è la capacità della stampante di richiamare e stampare etichette, anche quando il dispositivo è scollegato dal sistema host.

Il layout delle etichette viene realizzato con un software apposito come cablabel S3, oppure mediante programmazione diretta sul PC con un editor di testo. I formati delle etichette, i dati grafici e di testo e i contenuti del database vengono memorizzati su una scheda di memoria, su una chiavetta USB oppure salvati o letti nella memoria dati interna IFFS.

Solo i dati variabili vengono inviati alla stampante tramite tastiera, lettore di codice a barre, sistemi di pesatura o altri sistemi host e/o richiamati e stampati dall'host con il Database Connector.



Ulteriori informazioni all'indirizzo
www.cab.de/it/cablabel



Comando e gestione stampante

Driver della stampa



Per il comando con un software diverso da cablabel S3, cab propone driver.



I driver possono essere scaricati gratuitamente sotto www.cab.de/it/support



Programmazione della stampa

JS

JScript

Per la gestione della stampante, cab ha sviluppato il linguaggio di programmazione integrato JScript. Le istruzioni di programmazione possono essere scaricate gratuitamente dal sito www.cab.de/en/programming



abc Basic Compiler

Oltre a JScript e come parte integrante del firmware, consente la programmazione avanzata della stampante prima che i dati vengano trasmessi alla stampa. È possibile ad esempio sostituire linguaggi diversi senza dovere intervenire sull'applicazione corrente di stampa. Inoltre è possibile acquisire dati da altri sistemi, come ad esempio una bilancia, uno scanner per codici a barre o un PLC.

Integrazione della stampa



Printer Vendor Program

Come partner del SAP¹⁾ Printer Vendor Program, cab ha sviluppato il metodo replace per gestire facilmente le stampanti cab con SAPScript da SAP R/3. Il sistema host invia alla stampante solo i dati variabili. Quest'ultima compone le immagini e i testi che sono stati precedentemente scaricati nella memoria locale (IFFS, scheda di memoria, ecc.)

Operazione 1

Creazione delle etichette e del file replace con cablabel S3

Operazione 2

Utilizzo del file replace e sostituzione dei dati variabili in SAPScript

Operazione 3

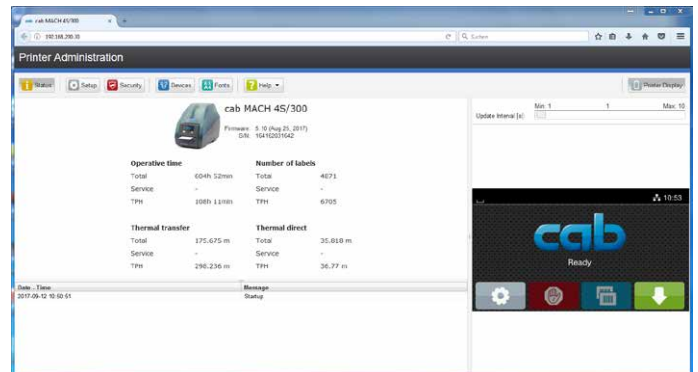
Stampa da SAP

Gestione della stampa



Configurazione in Intranet e Internet

Il server HTTP e FTP integrato nella stampante permette il monitoraggio e la configurazione della stampante attraverso programmi standard come web browser o client FTP e consente inoltre di aggiornare il firmware e di gestire le schede di memoria. Attraverso i client SNMP e SMTP vengono inviati agli amministratori e agli utenti messaggi di stato, di avviso e di errore tramite e-mail o datagrammi SNMP. Un timeserver sincronizza la data e l'ora.



Database Connector

Alle stampanti con collegamento di rete è consentito richiamare direttamente dati da un database centrale compatibile con ODBC o OLEDB e stamparli sull'etichetta. Durante l'operazione di stampa, la stampante può scrivere dati nel database.



¹⁾ SAP e i loghi correlati sono marchi o marchi registrati di SAP SE

Programma di fornitura

Pos.	N. art.	Stampanti per etichette
1.1	 Tipo B con bordo di strappo	5984630 5984631 Stampante MACH 4.3S/200B 5984632 5984633 Stampante MACH 4.3S/300B
1.2	 Tipo P con opzione dispensatore	5984634 5984635 Stampante MACH 4.3S/200P 5984636 5984637 Stampante MACH 4S/300P Stampante MACH 4S/600P
1.3	 Tipo C con gruppo di taglio	5984638 5984639 Stampante MACH 4.3S/200C 5984640 5984641 Stampante MACH 4S/300C Stampante MACH 4S/600C
Entità della fornitura:		
Stampante per etichette Cavo di rete tipo E+F, lunghezza 1,8 m Cavo di collegamento USB, lunghezza 1,8 m Istruzioni per l'uso DE/EN		
Disponibile online		
	Istruzioni per l'uso in 30 lingue Istruzioni per la configurazione DE/EN/FR Manuale di assistenza tecnica DE/EN Elenco dei ricambi DE/EN Guida alla programmazione EN Driver della stampa Windows per Windows 10 Server 2016 Windows 11 Server 2019 Server 2022 Certificazione WHQL in preparazione Driver della stampa Apple Mac OS X DE/EN/FR Driver della stampa Linux DE/EN/FR Software per etichette cablabel S3 Lite cablabel S3 Viewer Database Connector	
https://setup.cab.de/en		
Pos.	N. art.	Parti soggette a usura
2.1	5977382.001	Testina di stampa 4.3/200
	5977383.001	Testina di stampa 4.3/300
	5977444.001	Testina di stampa 4/300
	5977380.001	Testina di stampa 4/600
2.2	 5984649.001	Controrullo DR4
Pos.	N. art.	Dotazioni speciali
2.3	 5984223.001	Controrullo DR4-M25
2.4	 5984224.001	Controrullo DR4-M50
2.5	 5984228.001	Controrullo DR4-M80

Entità della fornitura, aspetto e dati tecnici corrispondono alle conoscenze in nostro possesso al momento della stampa. Con riserva di modifiche.
I dati del catalogo non rappresentano caratteristiche garantite.

Pos.	N. art.	Dotazioni speciali
2.6	 6010186	Pannello di controllo esterno
	5907718.850	Cavo di collegamento USB / 1,8 m
	5907730.850	Cavo di collegamento USB / 3 m
	5907750.850	Cavo di collegamento USB / 5 m
	5907760.850	Cavo di collegamento USB / 11 m
	5907765.850	Cavo di collegamento USB / 16 m
2.7	 5977370	Scheda di memoria SD
2.8	 5977730	Chiavetta USB
2.9	 5978912.001	Chiavetta USB Wi-Fi 2,4 GHz 802.11b/g/n
2.10	 5977731	Chiavetta USB Wi-Fi con antenna a stilo 2,4 GHz 802.11b/g/n + 5 GHz a/n/ac
2.11	 5977732	Adattatore Bluetooth USB
2.12	 5948205	Selezione etichette - scatola I/O
2.13	 5550818	Cavo di collegamento RS232 C 9/9 poli, lunghezza 3 m
2.14	 5984648.001	Portarotoli
2.15	 5984647.001	Supporto nastro pigmentato
2.16	 5540750	Avvolgitore esterno ER4/210
Pos.	N. art.	Software per etichette
11.7	Bundle	cablabel S3 Lite (Scaricare su cab.de/it)
	5588001	cablabel S3 Pro 1 WS
	5588100	cablabel S3 Pro 5 WS
	5588101	cablabel S3 Pro 10 WS
	5588150	cablabel S3 Pro 1 lic. supplm.
	5588151	cablabel S3 Pro 4 lic. supplm.
	5588152	cablabel S3 Pro 9 lic. supplm.
	5588002	cablabel S3 Print 1 WS
	5588105	cablabel S3 Print 5 WS
	5588106	cablabel S3 Print 10 WS
	5588155	cablabel S3 Print 1 lic. supplm.
	5588156	cablabel S3 Print 4 lic. supplm.
	5588157	cablabel S3 Print 9 lic. supplm.
	in preparazione	cablabel S3 Print Server
11.10	9009950	Istruzioni per la programm. EN, versione cartacea



I dati aggiornati sono disponibili
anche sul sito Internet www.cab.de/it/mach4s

Panoramica dei prodotti cab

Stampanti per etichette
MACH1, MACH2



Stampanti per etichette
EOS 2



Stampanti per etichette
EOS 5



Stampanti per etichette
MACH 4S



Stampanti per etichette
SQUIX 2



Stampanti per etichette
SQUIX 4



Stampanti per etichette
SQUIX 6.3



Stampanti per etichette
SQUIX 8.3



Stampanti per etichette
XD Q fronte e retro



Stampanti per etichette
XC Q bicolore



Sistemi stampa ed etichettatura
HERMES Q



Sistemi stampa ed etichettatura
Hermes C bicolore



Sistemi etichettatura per tubi
AXON 1



Moduli di stampa
PX Q



Etichette e nastri pigmentati



Software per etichette
cablabel S3



Dispensatori etichette
HS, VS



Etichettatrici
IXOR



Laser di scrittura
XENO 4



Sistemi laser di scrittura



Germania
cab Produkttechnik GmbH & Co KG
Karlsruhe
Tel. +49 721 6626 0
www.cab.de

Francia
cab Technologies S.à.r.l.
Niedermodern
Tel. +33 388 722501
www.cab.de/fr

USA
cab Technology, Inc.
Chelmsford, MA
Tel. +1 978 250 8321
www.cab.de/us

Messico
cab Technology, Inc.
Juárez
Tel. +52 656 682 4301
www.cab.de/es

Taiwan
cab Technology Co., Ltd.
Taipeh
Tel. +886 (02) 8227 3966
www.cab.de/tw

Cina
cab (Shanghai) Trading Co., Ltd.
Shanghai
Tel. +86 (021) 6236 3161
www.cab.de/cn

Singapore
cab Singapore Pte. Ltd.
Singapore
Tel. +65 6931 9099
www.cab.de/en

Sudafrica
cab Technology (Pty) Ltd.
Randburg
Tel. +27 11 886 3580
www.cab.de/za

cab // 820 partner di distribuzione e servizio in oltre **80** paesi

cab
we identify more